

R. » 2032
Reinosa

Plan Estratégico de Reinosa 2022 - 2032

**Análisis de talleres DAFO - CAME
por grupos de trabajo**

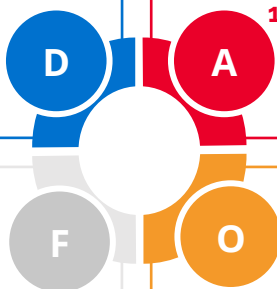
JUNIO 2022

SOCIEDAD Y DEMOGRAFÍA

Matriz DAFO

1. **Despoblación**
2. **Poca oferta de empleo de calidad**
3. **Huida de los jóvenes por falta de empleo**
4. **Falta de ocio para jóvenes**
5. **Pocas especialidades en el hospital en Reinosa**
6. **Decrecimiento del tejido industrial**
7. Envejecimiento poblacional
8. Dificil acceso a la atención bancaria para personas mayores
9. Baja oferta formativa
10. Estigmatización del uso de servicios dirigidos a personas mayores o con discapacidad
11. Mal estado de las aceras fuera del centro (barreras arquitectónicas)
12. Falta de oferta de vivienda
13. Desánimo colectivo
14. Escasa superficie municipal

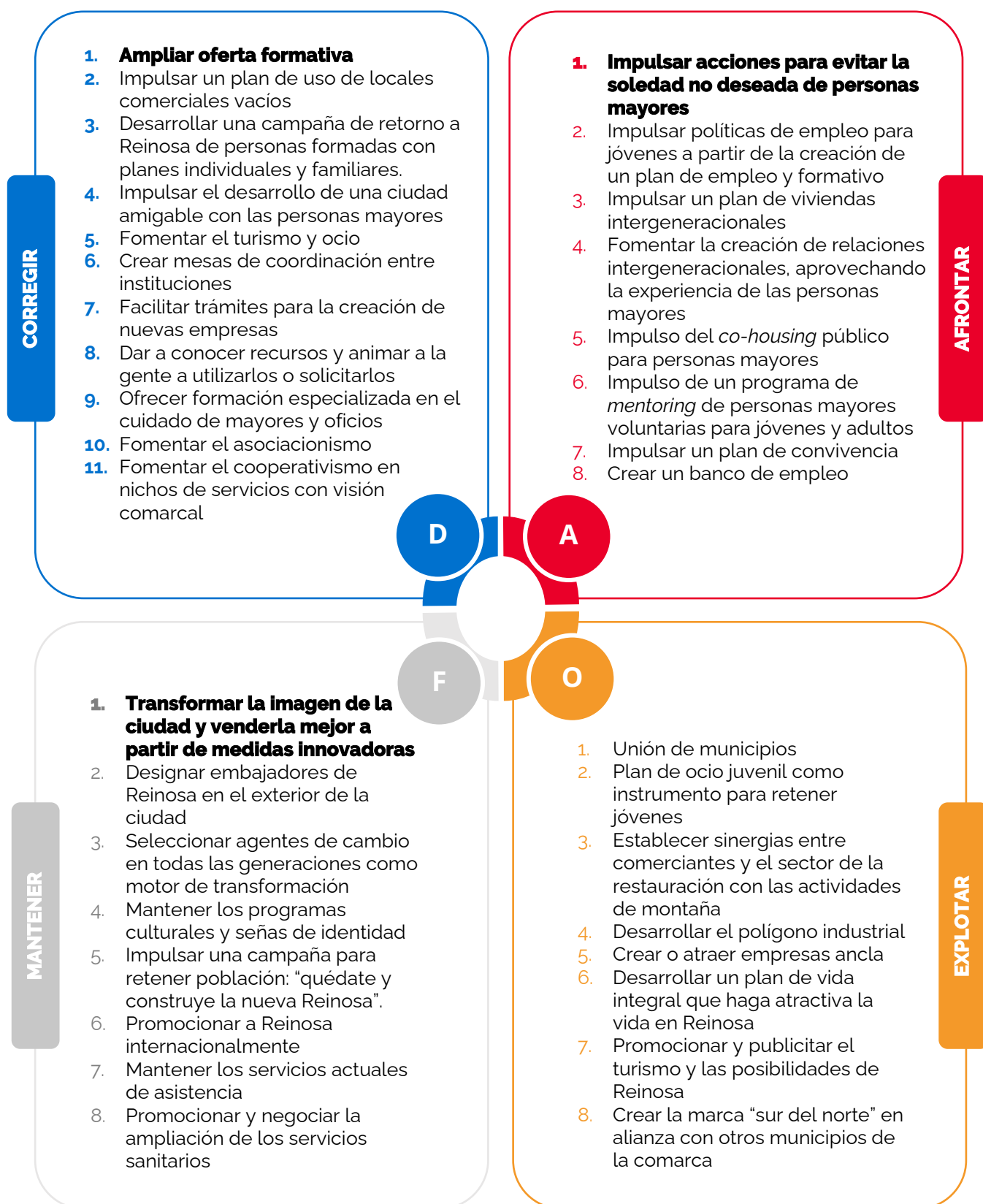
1. **Pérdida de capital humano (despoblación)**
2. **Desplazamiento de la vida social y comunitaria a otros municipios**
3. **Disminución de los servicios de cercanía por descenso de la población**
4. **Falta de profesionales por falta de oportunidades de formación**
5. **Crisis económica**
6. **Riesgo de soledad para personas mayores por migración de población joven**
7. **Posibilidad de que el Plan de Desarrollo no sea suficientemente innovador**
8. Crisis del sector metal
9. Disminución del poder adquisitivo y posible impacto en el índice de delincuencia
10. Migración hacia municipios colindantes



1. **Ubicación geográfica estratégica**
2. **Patrimonio natural y cultural**
3. **Buena red de instalaciones para personas mayores**
4. **Buena colaboración entre instituciones**
5. **Fuerte sentimiento de pertenencia**
6. **Buenos índices de seguridad ciudadana**
7. Ser cabecera de comarca
8. Tradición empresarial potente en la zona
9. Abundante transporte público con Santander
10. Buenas conexiones por carretera (autovía) y por ferrocarril
11. Capital social: sociedad local asentada sobre redes de confianza y colaboración

1. **Reconversión económica hacia otros sectores (agroindustria, nuevas tecnologías, turismo, etc.)**
2. **Conocimiento y experiencia en cuidados de personas mayores**
3. **Fondos europeos para combatir la despoblación**
4. **Impulso del Plan estratégico para transformar la dinámica económica y social de Reinosa**
5. **Participación social de las personas mayores (disminución del aislamiento)**
6. **Entorno paisajístico y ubicación geográfica**
7. **Mancomunar servicios**
8. **Ocio juvenil (impulso de un plan)**
9. **Fusión municipal**
10. **Buenas comunicaciones**
11. Atracciones turísticas (Ebro, campo de golf, centro de esquí)

Matriz CAME



Matriz DAFO: en negrita los aspectos priorizados por votación entre los participantes.

Matriz CAME: en negrita las iniciativas priorizadas por consenso entre los participantes

R. >> 2032 Reinosa

idencity
transforming cities



AYUNTAMIENTO DE
REINOSA