

R. » 2032
Reinosa

Plan Estratégico de Reinosa 2022 - 2032

Análisis de talleres DAFO - CAME
por grupos de trabajo

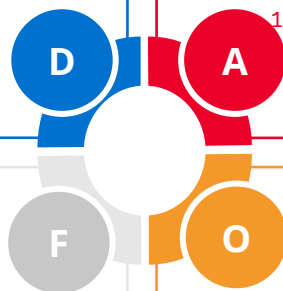
JUNIO 2022

POLÍTICA Y GESTIÓN PÚBLICA

Matriz DAFO

1. **Pérdida de población**
2. **Población residente no empadronada en Reinosa**
3. **Fuerte dependencia de la fábrica**
4. **Falta de tejido asociativo**
5. **Reinosa se hace cargo del coste de servicios que disfruta toda la comarca**
6. **Falta de conocimiento de la UE**
7. **Falta de mentalidad estratégica**
8. Clima frío que afecta a la calidad de vida
9. Escasa extensión territorial
10. Estado actual del polígono industrial
11. Desmoralización colectiva
12. Falta de coordinación entre entidades
13. Falta de coordinación entre ayuntamientos de la comarca y entre los políticos y la ciudadanía
14. Desconexión con el resto de la comarca por interés y por falta de voluntad política
15. Acomodo social de los jóvenes (falta de iniciativa y emprendimiento)

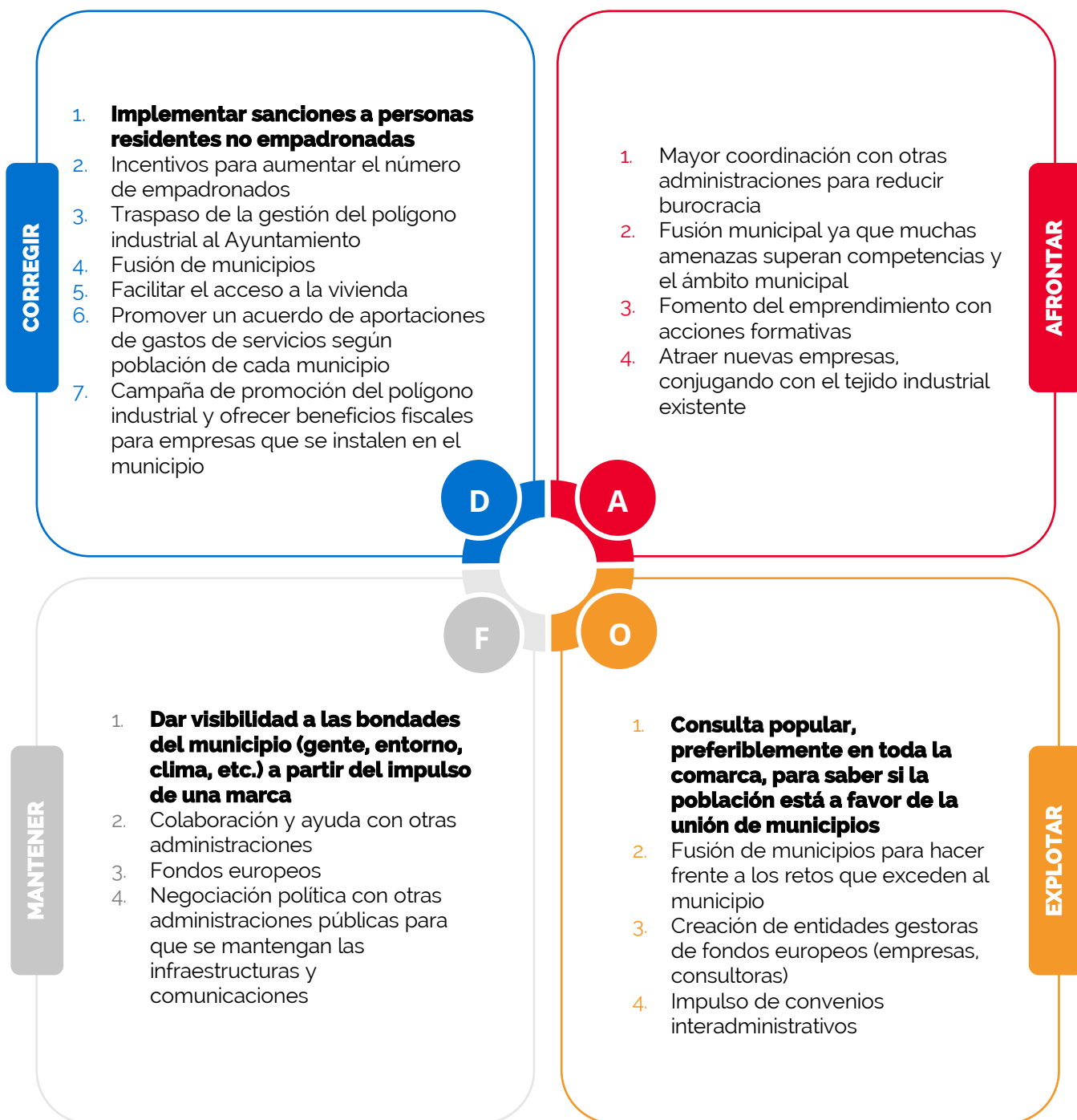
1. **Crisis del sector industrial**
2. **Fuerte dependencia de una sola fábrica**
3. **Fraude de no empadronados, que provoca menos ingresos por tributos**
4. **Competencia desleal por parte de municipios limítrofes (poca solidaridad)**
5. **Burocracia por parte de entidades para obtener subvenciones públicas para el Ayuntamiento**
6. Posibilidad de que se mancomunen otros municipios sin Reinosa
7. Pérdida de servicios por decrecimiento poblacional
8. Comarcalización confusa
9. Precio de suelo industrial más económico en otras localidades
10. C. Autónoma que legisla poco



1. **Amplia oferta de servicios (hospital) y oficinas de entidades (Seguridad Social, Hacienda, etc.)**
2. **Carácter de la población**
3. **Buen entorno y situación medioambiental**
4. **Reinosa como cabecera de comarca**
5. **Situación geográfica y buenas comunicaciones**
6. Situación socioeconómica (poder adquisitivo de la población)
7. Las grandes empresas industriales se concentran en Reinosa, lo cual se traduce en mayores ingresos
8. Administración electrónica del Ayuntamiento a nivel interno

1. **Gobernanza y agenda 2030 para hacer frente a las debilidades y amenazas**
2. **Participación ciudadana**
3. **Llegada de los fondos europeos**
4. **Fomento de la Industria**
5. **Aprovechamiento de infraestructura existente**
6. **Apoyo por parte de administraciones superiores**
7. **Mancomunar servicios (sociales, recolección de residuos, turismo, etc.)**
8. Plan estratégico como herramienta de evaluación y para dinamizar la ciudad
9. Fusión de municipios

Matriz CAME



Matriz DAFO: en negrita los aspectos priorizados por votación entre los participantes.

Matriz CAME: en negrita las iniciativas priorizadas por consenso entre los participantes

R. >> 2032 Reinosa

idencity
transforming cities



AYUNTAMIENTO DE
REINOSA