

R. » 2032
Reinosa

Plan Estratégico de Reinosa 2022 - 2032

Análisis de talleres DAFO - CAME
por grupos de trabajo

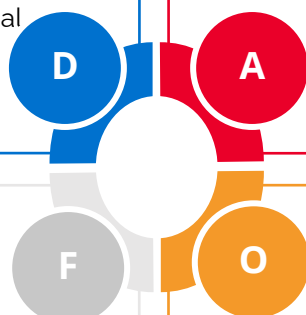
JUNIO 2022

ECONOMÍA

Matriz DAFO

- 1. Falta de oferta laboral**
- 2. Falta de oportunidades laborales para personas con discapacidad**
- 3. Falta de cultura emprendedora en jóvenes asociado a la idea de trabajar siempre en la fábrica**
- 4. Población envejecida**
- 5. Tejido empresarial no renovable (cierre sin traspaso a otras generaciones)**
- 6. Escasa oferta formativa**
- Falta oferta formativa para personas en riesgo de exclusión
- Ausencia de ventanilla empresarial facilitadora de trámites y acceso a información
- Baja frecuencia del transporte público
- Estado anímico decaído
- Superficie municipal pequeña
- Poca población
- Éxodo de talento joven por falta oportunidades
- Gestión ineficaz del pol. industrial
- Dependencia de la fábrica

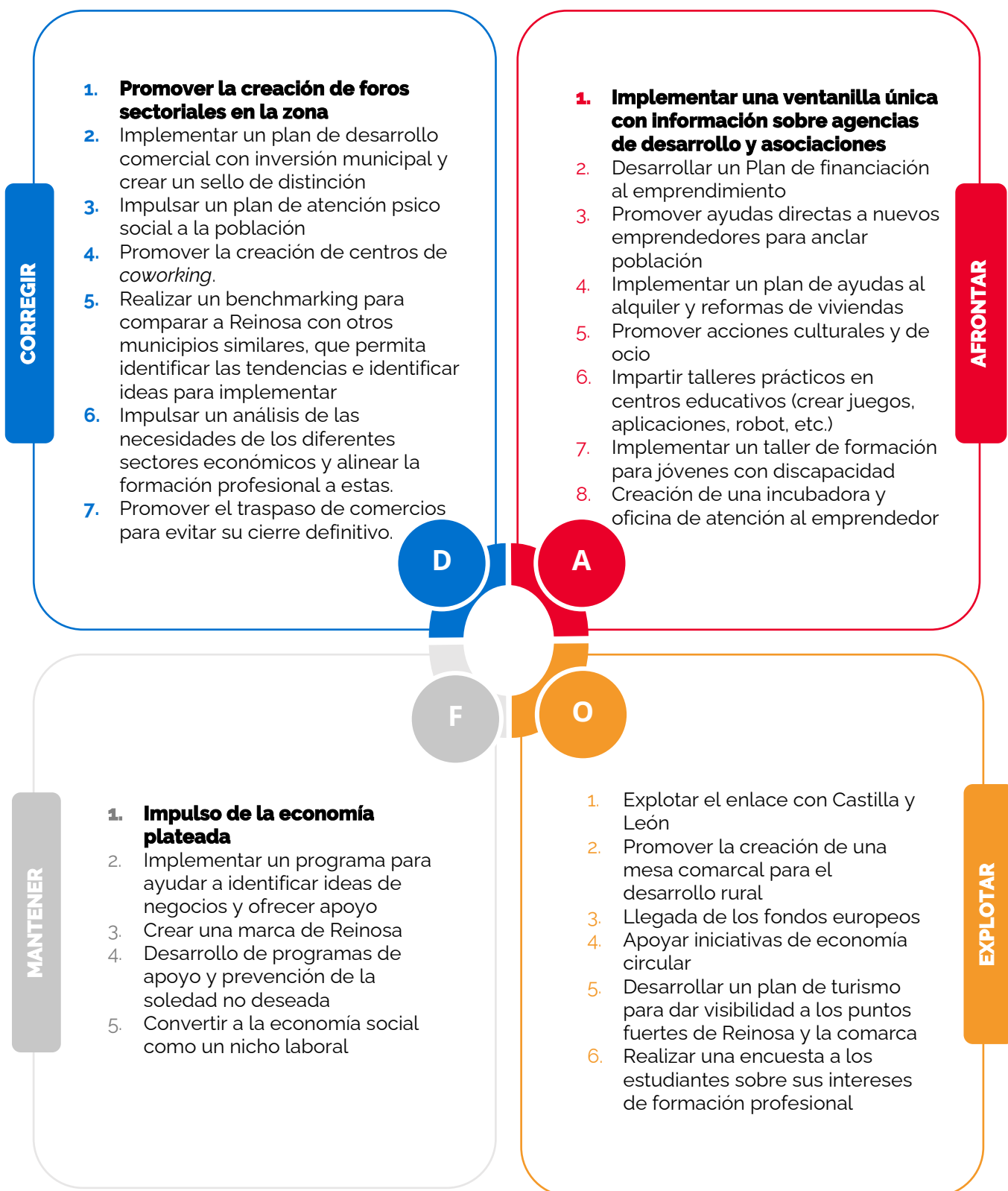
- 1. Falta de arraigo en los jóvenes por pocas oportunidades**
- 2. Despoblación**
- 3. Falta de interés en invertir en la zona**
- 4. Sector del metal en declive**
- 5. Globalización**
- 6. Mucha burocracia para emprender y poca coordinación entre entidades.**
- 7. Dificil acceso a financiación para emprendedores**
- Falta de apoyo institucional para promover el desarrollo de la zona
- Programa Leader que no incluye a Reinosa (salvo excepciones, justificando impacto comarcal)
- Edificios sin uso y deteriorados (mala imagen)



- 1. Situación geográfica estratégica y capitalidad en el sur de Cantabria**
- 2. Conocimiento real de las necesidades de la población y el territorio por parte de los agentes sociales**
- 3. Entidades sociales dispuestas a generar oportunidades de empleo**
- 4. Iniciativas privadas exitosas gracias al empeño de los emprendedores**
- 5. Fuerte tejido asociativo implantado en la zona**
- Entorno natural (naturaleza en estado puro, montaña, nieve, mar, etc.).
- Apuesta de la población por el comercio local
- Turismo no masivo
- Buena colaboración entre academia y empresa
- Especialización de la economía

- 1. Implantación de formación profesional adaptada a las necesidades del municipio**
- 2. Llegada de los fondos europeos**
- 3. Apuesta global por el ámbito rural**
- 4. Nuevas tecnologías como oportunidad de desarrollo (diseño de juegos y aplicaciones, producción y edición, etc.).**
- 5. Cooperación comarcal**
- Situación geográfica
- Sinergias entre empresarios
- Facilidades a nuevas empresas y emprendedores
- Instalación de una universidad en Reinosa

Matriz CAME



Matriz DAFO: en negrita los aspectos priorizados por votación entre los participantes.

Matriz CAME: en negrita las iniciativas priorizadas por consenso entre los participantes

R. >> 2032 Reinosa

idencity
transforming cities



AYUNTAMIENTO DE
REINOSA